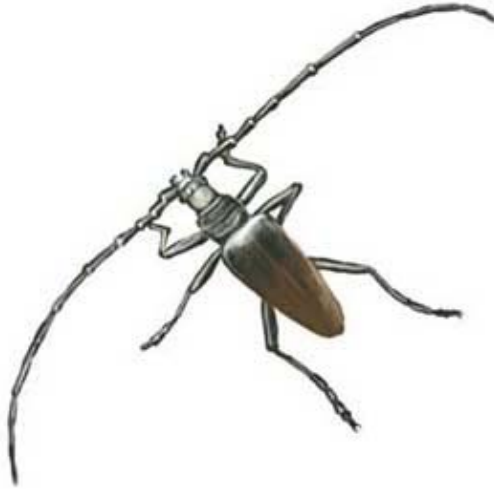




Capricornio das aciñeiras (*Cerambyx cerdo*)



NOME COMÚN
Capricornio das aciñeiras
NOME CIENTÍFICO
Cerambyx cerdo
CLASE
Artrópodos
FAMILIA
Cerambycidae

DESCRICIÓN

Coleópteros moi frecuentes nos nosos montes, teñen un tamaño de ata 5 cm de lonxitude, sen contar as súas longuísimas antenas. A cor do adulto é castaña escura brillante. Na boca presenta unhas fortes mandíbulas, así como uñas nas patas, que lle axudan a trepar pola codia das árbores.

As súas larvas son de cor branca ou algo amarelada e posúen unha cabeza con placa córnea negra; superan o tamaño dos adultos, chegan a medir ata 9 cm de lonxitude. A pupa é grande e de cor, que vai escurecendo progresivamente.

REPRODUCCIÓN

A femia diferénciase do macho en que esta é un pouco maior e en que a lonxitude das súas antenas non supera o corpo.

Os adultos poñen os ovos principalmente no interior da codia das árbores enfermas (aciñeiras, sobreiras, abeleiras), onde logo se alimentarán as larvas, contribuíndo á morte da árbore. Durante dous ou tres anos realizan galerías nas árbores ata que se produce a pupación, tras a cal se desenvolven os adultos, que poden verse desde maio a agosto.

ALIMENTACIÓN

As larvas aliméntanse de madeira de *Quercus* spp., aínda que secundariamente poden alimentarse doutras especies como abeleiras, salgueiros, freixos, acacias, etc.

HÁBITAT

Desenvólvense sobre quercíneas, aínda que tamén se citou sobre outras frondosas como abeleiras, freixos, olmos, etc.; así e todo, nestes últimos casos non forman grandes poboacións. Máis raramente poden verse en cultivos.

DISTRIBUCIÓN

Zona holomediterránea, especialmente nas áreas máis cálidas. Encóntrase de forma moi dispersa por toda a península Ibérica en bosques de quercíneas (carballeiras, sobreirais, aciñeirais) e nas Illas Baleares. En Galicia parece estar restrinxido a áreas nas que existan formacións de aciñeirais, como a Serra da Enciña da Lastra ou as manchas existentes no Caurel.

ESTADO DE CONSERVACIÓN

A especie está amplamente distribuída e está dispersamente repartida. O tamaño poboacional é mediano e en franca regresión. Case todos os factores importantes que inflúen no tamaño e a distribución son coñecidos.

Os problemas para a especie están ligados á desaparición e/ou destrución do hábitat pola deforestación do bosque autóctono e a substitución por plantacións exóticas ou non idóneas para a especie. Ademais, o uso de insecticidas e o coleccionismo son factores que tamén ameazan este cerambicido.

CATEGORÍA DE CONSERVACIÓN

Vulnerábel.